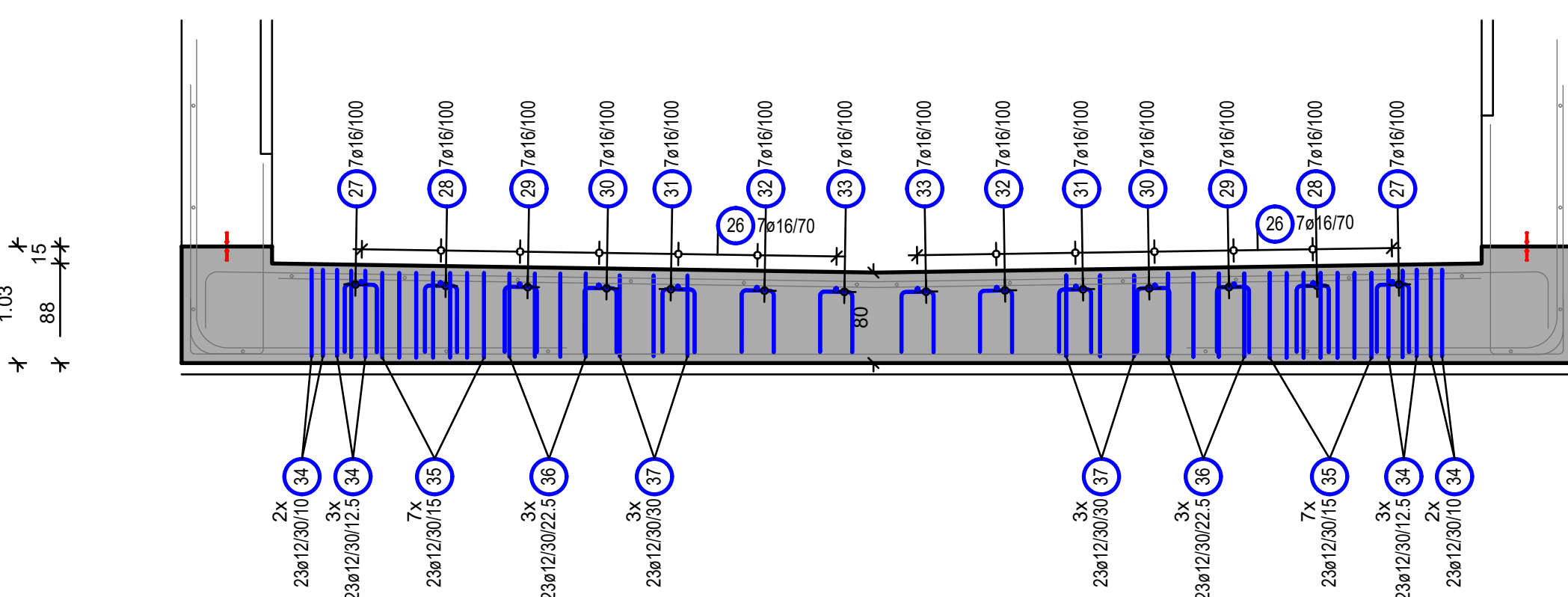
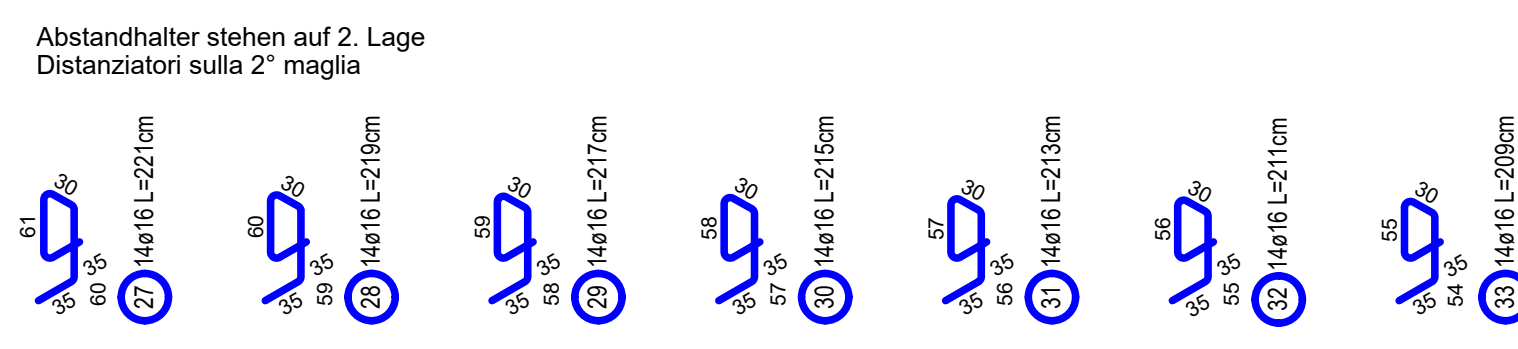


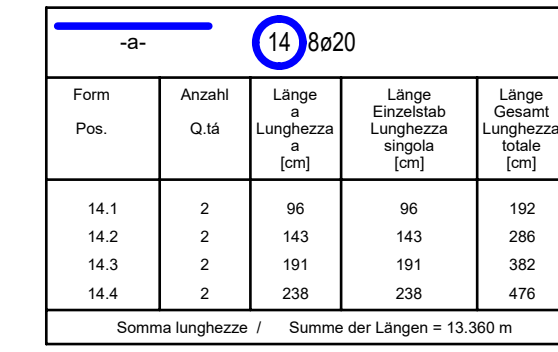
Schnitt 1-1 Abstandhalter und Schubbewehrung
Sezione 1-1 distanziatori e armatura al taglio
M/S 1:50



Schnitt C-C
Sezione C-C
M/S 1:50

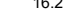



Scubbewehrung umfasst jeweils die 2. Lage
Armatura al taglio agganciati alla 2^a maglia



The diagram shows a 90-degree corner with dimensions: 22.1, 22.2, 71, 72, 171, 172, 1368, and 1376. A circled number 22 is next to the dimensions 71 and 72.

Form Pos.	Arzahl Q.td	Länge a Lunghezza a [cm]	Länge Erhebungs Lunghezza singola [cm]	Länge Gesamt Lunghezza totale [cm]
22.1	8	71	171	1368
22.2	8	72	172	1376

50  

Form Pos.	Anzahl Q.18	Länge a Länge a [cm]	Länge b Länge b [cm]	Länge Gesamt Länge Gesamt [cm]
18.1	2	199	354	706
18.2	2	166	323	646
18.3	2	136	293	584
18.4	2	107	262	526

Summe Längen : / Summe der Längen = 24.540 m

21.4	9	45	148	1332
21.5	9	44	147	1323
21.6	8	43	146	1308
21.7	10	42	145	1450
21.8	8	41	144	1152
21.9	5	40	143	715

Summe knagelholz = 104.350 m

Summe der Längen = 104.350 m

The diagram shows a corner joint with a horizontal member and a vertical member. The horizontal member has a length of 32016 and a diameter of 45. The vertical member has a height of 50. The joint is labeled with angles of 90° and 45°.

22.5	8	75	175	1400
22.6	10	76	176	1760
22.7	8	77	177	1416
22.8	10	78	178	1780
22.9	2	79	179	358
Summe längenzone /		Summe der Längen = 125.800 m		

		a [cm]	Erhöhen [cm]	Umsatz [cm]
45.1	6	69	169	1014
45.2	10	70	170	1700
45.3	8	71	171	1368
45.4	10	72	172	1720
45.5	8	73	173	1384
45.6	10	74	174	1740
45.7	8	75	175	1400
45.8	12	76	176	2112
45.9	10	77	177	1770
Summe der Längen = 142,980 in				

BAUSTOFFE MATERIALI					
	BETONGÜTE/ EXPOSITIONSKL. CALCESTRUZZO/ CLASSE D'ESP.	KONSISTENZKL. LAVORABILITÀ	GRÖSSTKORN DIMM. MAX. AGGR.	STAHLGÜTE ACCIAIO	BETONDECKUNG COPRIFERRO
Schüplatte, Platea B22	C30/37 XC2	S3	d _p = 32mm	B450C	5,0cm

ZUGEHÖRIGE ZEICHNUNG / DESIGN DI RIFERIMENTO	ZEICHNUNG/NUMERO NEUTRO/DEL DESIGN
Tunnel Rastation, Lappoggen und Längerschäft / Galleria Autostrada, planimetria e profilo longitudinale	BV-S-201
Tunnel Rastation, Gröschen, Entlassungsbauweise / Galleria Autostrada, piani, schema di drenaggio	BV-S-202
Tunnel Rastation Regelschubweise ohne Bauweise, Galleria Autostrada sezione tipi planimetrie	BV-S-205
Tunnel Rastation, Portal Nord, Gröschen, Längerschäft / Galleria Autostrada, portale nord, sezione longitudinale	BV-S-206
Tunnel Rastation, Portal Nord, Gröschen, Längerschäft / Galleria Autostrada, portale nord, sezione trasversale	BV-S-207
Tunnel Rastation, Portal Nord, Ansderten, Draufschicht Endzustand / Galleria Autostrada, portale nord nörd, vista dal lato stato finale	BV-S-208
Tunnel Rastation, Portal Nord, Querschnitt / Galleria Autostrada, portale nord, sezione trasversale	BV-S-209
Tunnel Rastation, Portal Nord, West 22, Seewenbach / Galleria Autostrada, portale nord, sezione trasversale imbocco nord B22, amatura	BV-S-210
Tunnel Rastation, ohne Bauweise Wende Portal imbocco nord B22, Abstandhalter und Schubwegführung /	BV-S-245
Tunnel Rastation, ohne Bauweise, portale finale imbocco nord B22, distanziatori e amatura a taglia	BV-S-246
Tunnel Rastation, ohne Bauweise, Distanz B22, Seewenbach / Galleria Autostrada, portale finale imbocco nord B22, amatura	BV-S-246

AUTONOME PROVINZ BOZEN - SÜDTIROL
 PROVINCIA AUTONOMA DI BOLZANO



GEMEINDE VAHRN
 COMUNE DI VARNA

Progetto/progetto:

UMFAHRUNG VAHRN
BAUARBEITEN OHNE ANSCHLUSS BRIXEN NORD
CIRCONVALLAZIONE VARNA
OPERE CIVILI SENZA COLLEGAMENTO BRESSANONE NORD

AUSFÜHRUNGSPROJEKT - PROGETTO ESECUTIVO

1	10.08.2016	Tabelle Materialien/ Tabela materiali	T. Ungerer	G. Fischbacher	G. Fischbacher
0	22.01.2016	1. Ausgabe/ 1° edizione	W. Barki	R. Feldbacher	M. Roner
Rev.	Datum/ data	Ausgabe, Änderungen / edizione, aggiornamenti	erstellt/ elaborato	geprüft/ esaminato	freigegeben/ approvato
Auftraggeber:			commitment:		
AUTONOME PROVINZ BOZEN Ressort für Bauten Amt für Straßenbau Nord/Ost			PROVINCIA AUTONOMA DI BOLZANO Dipartimento ai lavori pubblici Ufficio tecnico strade nord/est		

Dokumenttitel:	titolo del documento:
TUNNEL RASTSTATION	GALLERIA AUTOGRILL
OFFENE BAUWEISE	GALLERIA ARTIFICIALE
SOHLPLATTE PORTAL NORD B22	PLATEA IMBOCCO NORD B22
BEWEHRUNG	ARMATURA

		MaBETA/scale: 1:50
---	---	---------------------------

 ENGINEERS	 EUT ENGINEERING
PLANUNGSGRUPPE c/o EUT Engineering GmbH Dantestraße 134, 39042 Briven	ILF - EUT GRUPPO DI PROGETTAZIONE Tel. +39 0472 272400 c/o EUT Engineering srl Email: info@eut.bz.it Via Dante 134, 39042 Bressanone